


私立正德高級中學
(104)學年度第二學期
升學輔導講座
校系宣導


民國 105 年 5 月~6 月

明道大學
企業管理學系



企管 李汶錡

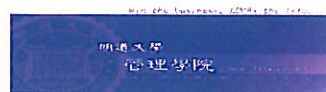
自我介紹



簡單來說
一個超愛玩的人
但玩什麼呢?
學業?
愛情????
社團??

企業管理學系

創新能力與管理能力是現今各行各業必備的看家本領。本系規劃「**創新創業**」與「**經營管理**」兩學程，結合企業家指導、企業參訪、企業講座與就業輔導等活動，讓你學會企業管理，及創新經營等各項產實新知，成為企業老闆最愛的職場達人。



戀愛學分



LOVE

社團

大家覺得大學有甚麼
有趣的社團呢?

明道大學
諮輔志工社




明道大學
企業管理學系 系學會

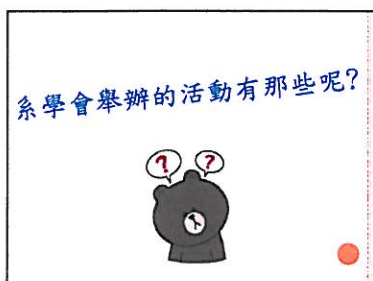
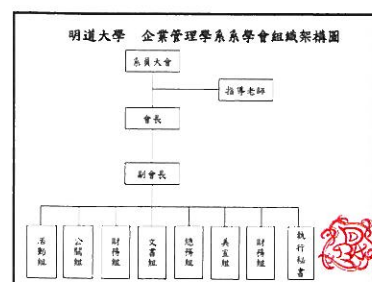
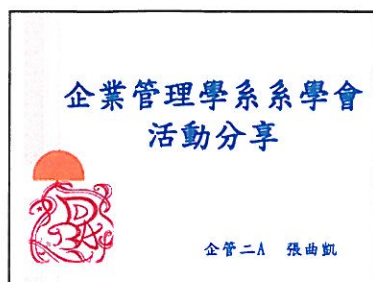


迎新







企管系2015花顏巧語 巧克力傳情活動



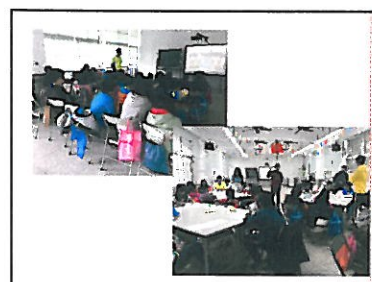
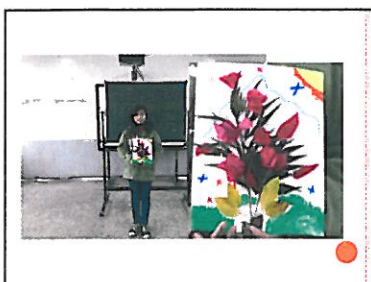
系學會也能走出校園服務社會嗎?



埤頭國小-帶動中小學



企管系教育優先區-坪頂國小





Who am I ?
Who are you ?

主講人 謝佩儀 (謝姐)
日期 (約 5 月)



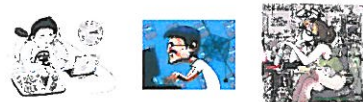
經歷：
現任嘉聯會會長、大學6年級代、系學會幹事、院友會幹事、
籃球等校隊、聯合飛虎活動創辦人兼總目、多次活動主持人……

特殊活動經驗：

- 1 國際教育學院校務培訓營策劃
- 2 代表台灣參加中國北京國際基金會交流團 北京
- 3 台北-水書節
- 4 攝影、台灣故事展
- 5 創畫校園聯盟 今日我最美
- 6 學生社團學長社團畢業

大學到底要怎麼過？

1. 你可以選擇宅在宿舍玩電腦/宅在宿舍看影片/宅在宿舍玩電腦



來談談我的大學生活吧！

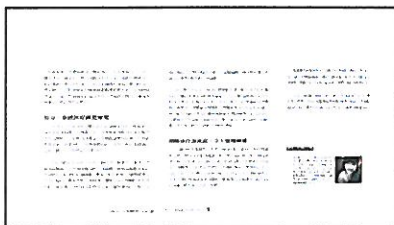


北京交流圖





不管你的選擇是什麼，沒有人能夠阻止你



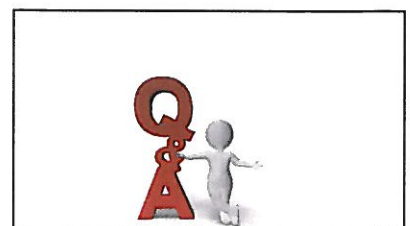
總結：
1. 成功的秘訣在於：感恩、分享、愛
2. 吸引力法則為我帶來奇蹟
(你們有多少人知道吸引力法則?)
3. 努力永遠比好運更重要

學歷的重要性?
人脈的重要性?
團隊合作的重要性?

人脈，應該是這樣來的

1. 人脈不在別人的身上，而是在自己身上。只有讓自己變得強大，才能吸引有用的人脈。
2. 修正錯誤的「人脈觀」：「認識很多人，不等於「人脈廣」。」
3. 人脈的基礎是你的「權利與價值」：你的利用價值越大，人脈就會越靠近你，與其把時間花在很多無用上，不如花時間提高自己的個人價值。
4. 少「巴結」，多「互惠」和「親暱」：親暱和我們親暱的人，建立一種平等互利的關係。另外，多「溝通」，比自己溝通的人，就好溝通也更容易溝通。這種親暱才是真正能讓人脈大。

外表是天生，但後天的努力也很重要。
但除了外觀之外，我還擁有什麼？
我常常在思考，人生就短短幾年，我要為我年輕時留下什麼？
年輕時又有什麼可以做？
年輕時要不斷學習，因為年輕記憶力學習力較強。
年輕要不斷交朋友。
這麼多朋友當中，總會遇到真正愛你的朋友，陪你度過難過的人。
最後年輕時絕對要更愛更孝順你的家人，因為家人的手永遠不會放

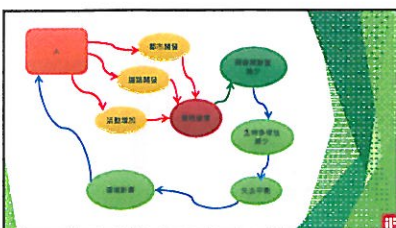




CONTENTS

壹、設計背景說明	參、iF DESIGN
貳、創意作品介紹	肆、活動花絮
2.1 整體設計介紹	伍、影片欣賞
2.2 結論	
2.3 相關發表	

壹、設計背景說明



貳、創意作品描述



