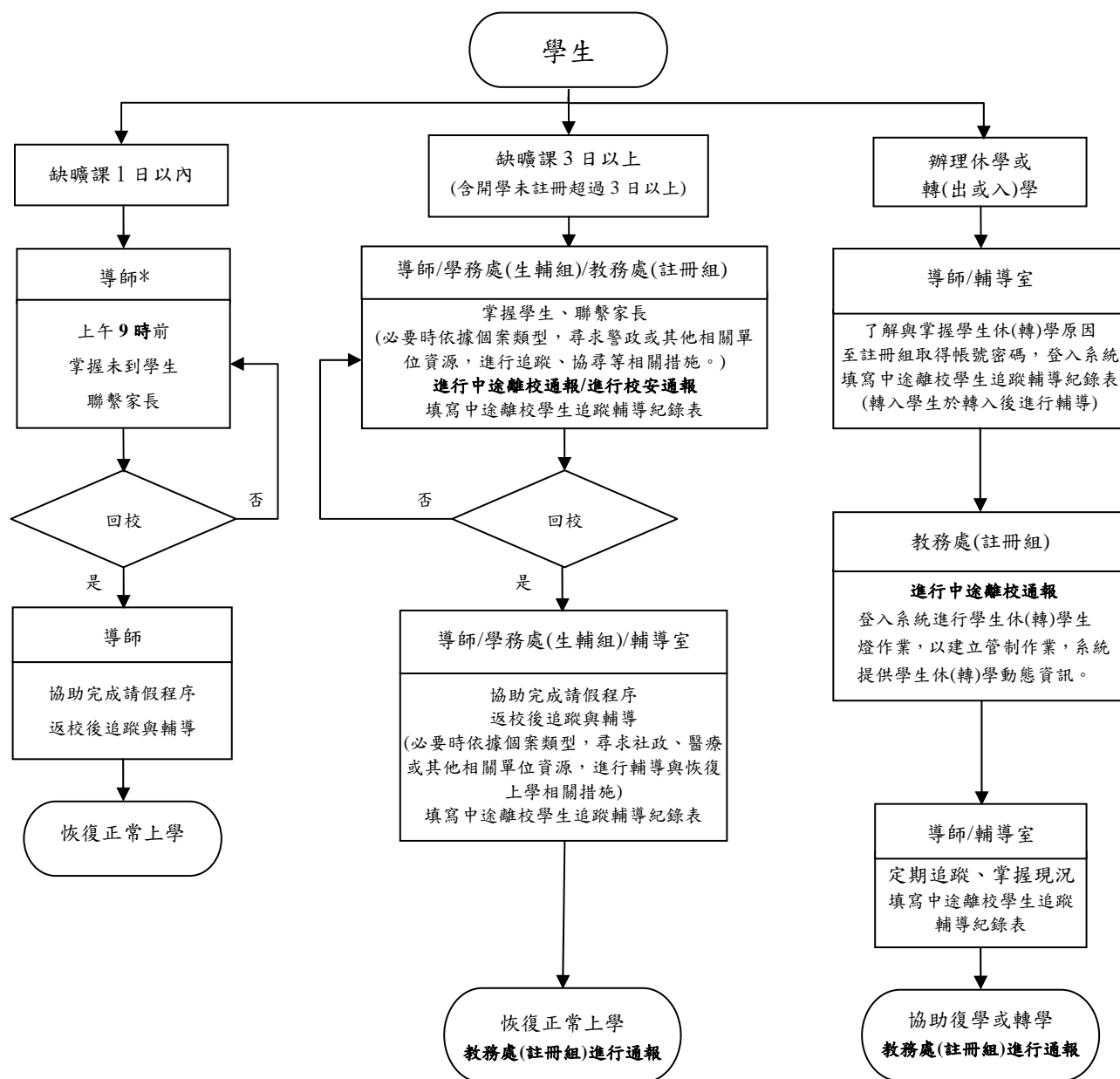


# 學生穩定就學及中途離校學生輔導機制處理流程



## ◎中途離校原因類型建議處理方式：

1. 個人因素(肢體殘障、精神、或重大疾病、生活作息不正常、遭受性侵害或從事性交易及 9 其他等)—轉介醫療機構。
2. 家庭因素(如家庭發生重大變故、受家長職業或不良生活習性影響、家長或監護人虐待或傷害、須照顧家人、親屬失和無法安心上學、居家交通不便、家庭管教失當或經濟陷入困境等)—學產基金、獎助學金及社政資源引進、實施三級輔導措施或通報相關社政單位。
3. 學校因素(對學校課程、生活無興趣、課業壓力大、師生關係不佳、與同儕關係不佳、受欺壓不敢上學、觸犯校規過多或缺曠課太多等)—輔導小組提供輔導機制。
4. 社會因素(受已離校同學影響、受同儕、朋友影響或引誘、加入幫派或青少年組織、流連、沉迷網咖或其他娛樂場所等)—校安通報與警察及相關機關協尋。
5. 其他